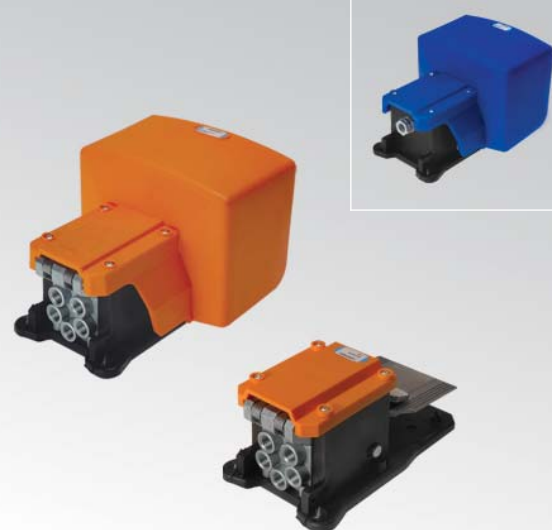


# AM

## Pedali pneumatici ed elettrici

- Sistema costruttivo a doppio otturatore di riconosciuta affidabilità e con grandi portate
- Corpo valvola e azionamenti in alluminio per la massima robustezza
- Disponibile con e senza protezione (in questo caso la protezione è a cura del costruttore della macchina/impianti in conformità alle direttive vigenti)
- Disponibile con sistemi di sicurezza per proteggere il pedale da azionamenti accidentali.
- Disponibile in versione con asservimento pneumatico per sforzi minimi.
- La serie dei pedali si completa con i pedali elettrici a semplice e a doppio interruttore.



## CARATTERISTICHE TECNICHE

Temperatura ambiente	-10 ÷ +70 °C	
Temperatura fluido	-10 ÷ +50 °C	
Fluido	aria filtrata 50 µm non deumidificata, lubrificata o non	
Sistema di commutazione	otturatore	
Vie/Posizioni	<b>2/2 NC, 3/2 NC, 2/2 NO, 3/2 NO, 5/2</b>	
Pressione	max 10 bar	
Comando	pedale	
Ritorno	molla meccanica, pedale	
Conessioni	<b>G1/8</b>	<b>G1/4</b>
Ø nominale (mm)	2,3	8
Portata nominale (NI/min)	98	800

## CARATTERISTICHE COSTRUTTIVE

### PEDALE PNEUMATICO:

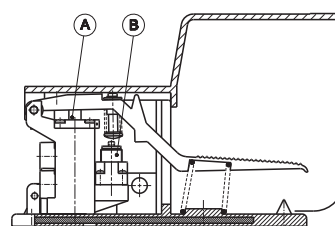
Corpo valvola	zamak pressofusa
Leva pedale	alluminio
Corpo e protezioni del pedale	materiale plastico con piastra di rinforzo in acciaio
Guarnizioni	mescola antiolio e antiusura
Spola	alluminio

### PEDALE ELETTRICO:

Corpo valvola, Leva pedale, protezione	materiale plastico dielettrico
--	--------------------------------

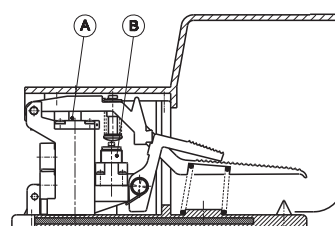
## Principio di funzionamento

### Azionamento a pedale con ritorno a molla



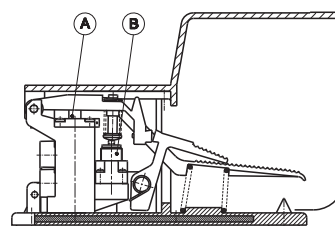
Il pedale aziona direttamente **A**, o con asservimento pneumatico **B**.

### Azionamento a pedale a due posizioni (bistabile)



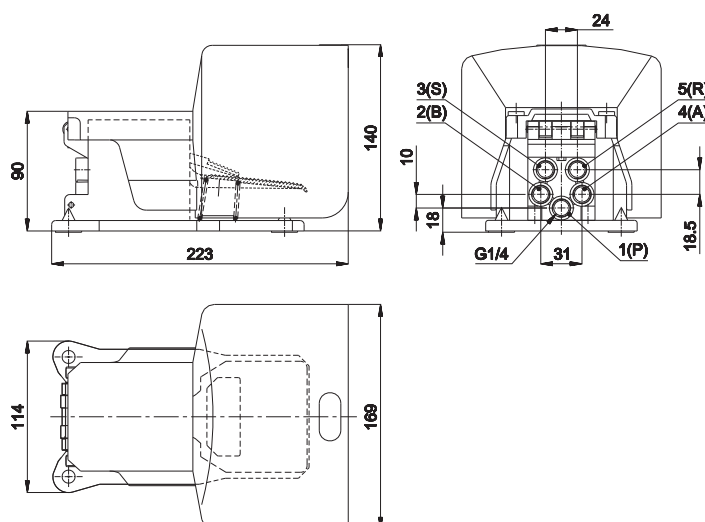
L'azionamento avviene premendo a fondo il pedale. Il ritorno è possibile premendo il pedalino di sbloccaggio.

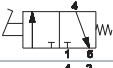


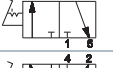

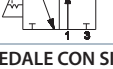


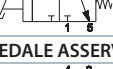
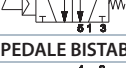
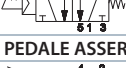

### Azionamento a pedale con sicurezza



L'azionamento è possibile solo premendo contemporaneamente i due pedali. Rilasciando avviene il ritorno. L'applicazione è adatta per evitare azionamenti accidentali.

## Pedale pneumatico G1/4 con protezione



Simbolo	Ritorno	Sforzo N	Peso Kg	Codice
PEDALE RITORNO MOLLA				
	molla meccanica	20	1,25	AM-5000
	molla meccanica	20	1,45	AM-5001
	molla meccanica	20	1,25	AM-5002
PEDALE BISTABILE				
	pedal	20	1,37	AM-5003
	pedal	20	1,52	AM-5004
	pedal	20	1,37	AM-5005
PEDALE CON SICUREZZA SUL COMANDO				
	molla meccanica	20	1,45	AM-5011
	molla meccanica	20	1,25	AM-5012
	molla meccanica	20	1,25	AM-5015
PEDALE ASSERVITO RITORNO MOLLA				
	molla meccanica	20	1,45	AM-5021
PEDALE BISTABILE ASSERVITO				
	molla meccanica	20	1,45	AM-5031
PEDALE ASSERVITO CON SICUREZZA SUL COMANDO				
	molla meccanica	20	1,45	AM-5041

Pedale pneumatico con protezione arancione di serie.

1 (P) = Alimentazione

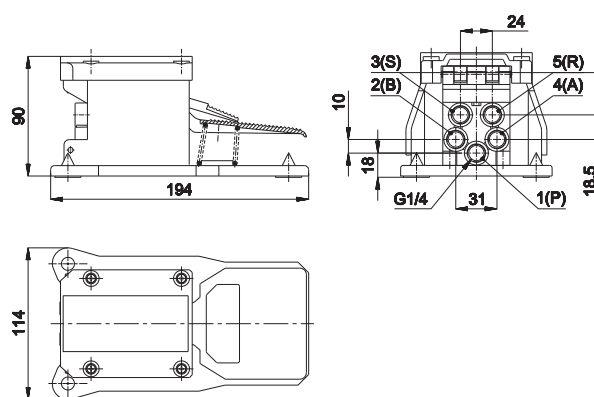
2 - 4 (B - A) = Utilizzo


3 - 5 (S - R) = Scarico

Attacchi filettati da utilizzare per le diverse funzioni

2/2 NC		2/2 NO		3/2 NC			3/2 NO			5/2				
A	P	B	P	A	P	R	B	P	S	A	B	P	R	S
4	1	2	1	4	1	5	2	1	3	4	2	1	5	3

## Pedale pneumatico G1/4 senza protezione



Simbolo	Ritorno	Sforzo N	Peso Kg	Codice
PEDALE				
	molla meccanica	20	1,25	AM-5000A
	molla meccanica	20	1,45	AM-5001A
PEDALE BISTABILE				
	pedale	20	1,37	AM-5003A
	pedale	20	1,52	AM-5004A

1 (P) = Alimentazione

2 - 4 (B - A) = Utilizzo

3 - 5 (S - R) = Scarico

Attacchi filettati da utilizzare per le diverse funzioni

2/2 NC		2/2 NO		3/2 NC			3/2 NO			5/2				
A	P	B	P	A	P	R	B	P	S	A	B	P	R	S
4	1	2	1	4	1	5	2	1	3	4	2	1	5	3

Altre versioni su richiesta.

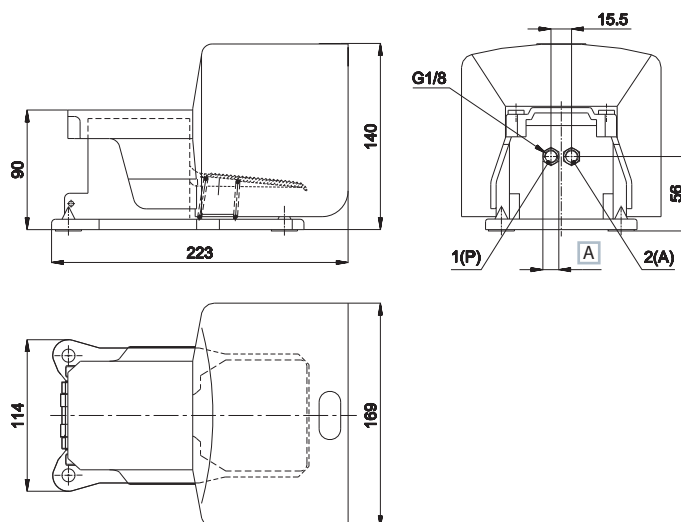
Nel caso di utilizzo di questa versione la protezione é da realizzarsi a cura dell'utilizzatore nel rispetto delle direttive vigenti.

### Pedale pneumatico G1/8 con protezione



Simbolo	Ritorno	Sforzo N	Peso Kg	Codice
PEDALE				

Pedale pneumatico con protezione arancione.  
Su richiesta versione senza protezione.

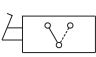


A Chiave 12

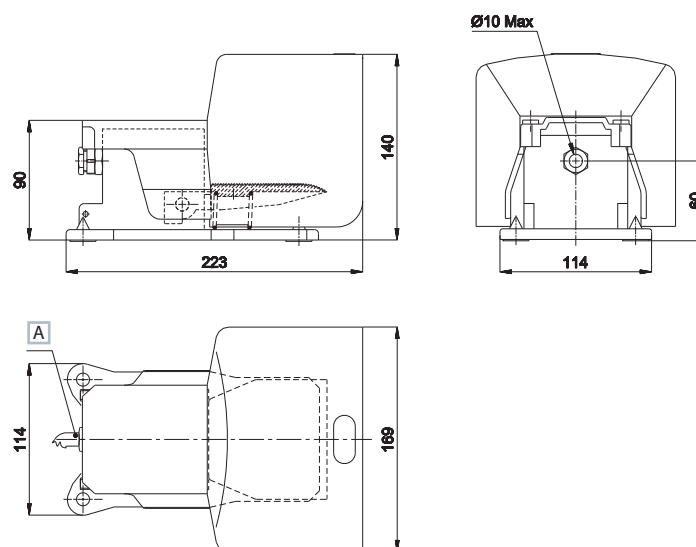
1 (P) = Alimentazione  
2 (A) = Utilizzo

### Pedale elettrico



Simbolo	Descrizione	Sforzo N	Peso Kg	Codice
	pedale senza microinterruttore elettrico	20	0,86	AM-5050
	pedale con microinterruttore elettrico	20	0,92	AM-5051
	pedale con doppio microinterruttore elettrico	20	0,95	AM-5052

Pedale elettrico con protezione blu.



A Cavo elettrico

